

HAIR
COLOR
IS THE
NEW
MAKE-UP

#QUARTZ
HAIR



SERVICE SUR MESURE EN 2 ÉTAPES POUR UN
RÉSULTAT AUX REFLETS IRISÉS ROSÉS ET UN
LOOK CHIC & ÉLÉGANT À LA FRANÇAISE.



DÉCRYPTAGE LOOK
CARLA GINOLA



DÉCRYPTAGE LOOK
ADRIEN ROSENPICK



L'ORÉAL
PROFESSIONNEL
PARIS


Bleu Libellule



HAIR
COLOR
 IS THE
 NEW
MAKE-UP

#QUARTZ HAIR

Carla Ginola x Pierre Carli

1- BALAYAGE

2- GLOSS

3- COIFFAGE



BLOND STUDIO 8
 MULTI-TECHNIQUES (50ml 9.02 + pointe de
 6.66)

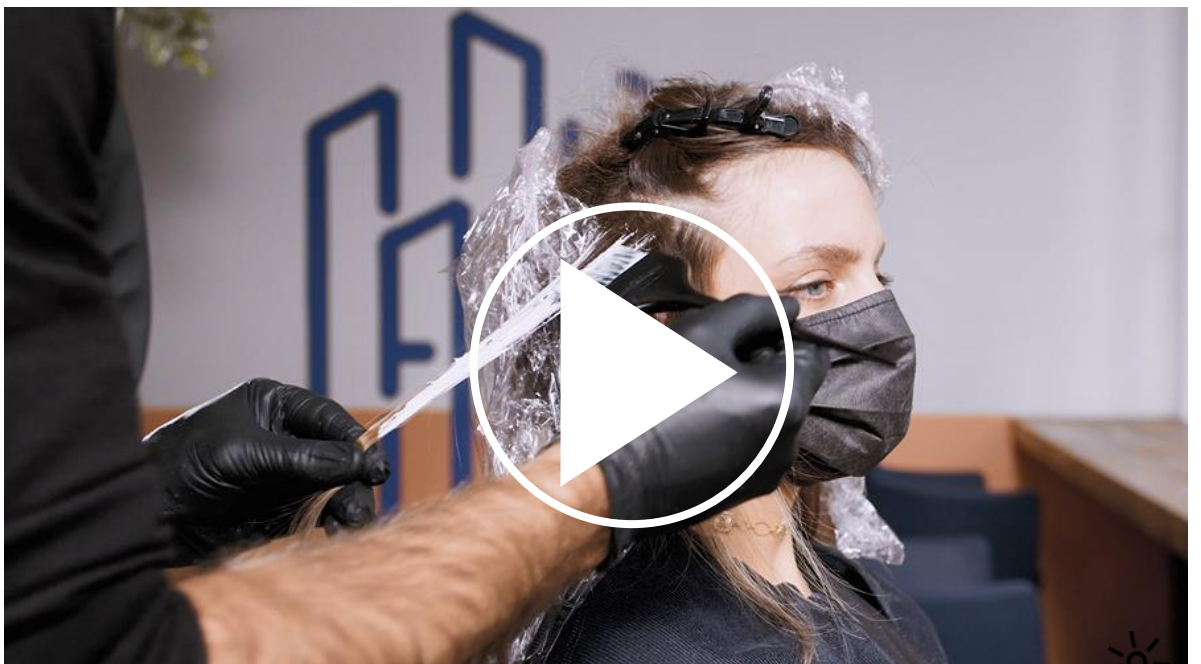
WAVY
 STEAMPOD

AVANT



APRÈS

VISUALISEZ LE TUTORIEL
 TECHNIQUE PAINTING CRÊPÉE



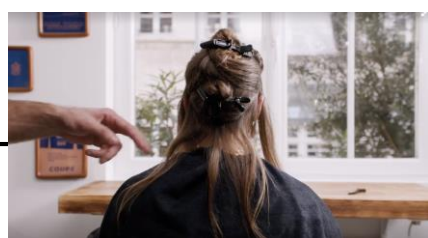
HAIR COLOR IS THE NEW MAKE-UP



#QUARTZ HAIR

Carla Ginola x Pierre Carli

1- BALAYAGE



Technique : Painting crêpée

- Commencer les séparations par un fer à cheval dans la nuque afin de créer une zone de bordures. Puis remonter jusqu'au vertex en créant des voiles horizontaux
- Sur les côtés, réaliser des séparations horizontal au niveau du pariétal, la diviser en 2 et isoler la bordure à la verticale
- Finir la zone avant avec 2 voiles horizontaux et le contouring
- Préparer le produit avec **BLOND STUDIO 8 Multi-Techniques**
- Crêper ensuite les mèches au fur et à mesure
- Déposer le produit en W pour un éclaircissement progressif puis saturer les longueurs et pointes
- Protéger avec du cellophane si nécessaire
- Temps de pause : **50 minutes maximum** – à surveiller
- Rincer et émulsionner avec le **shampooing post-décoloration Blond Studio** pour éliminer tout résidus de produit décolorant



2- GLOSS



- Mélanger 50ml de la nuance **Dialight 9.02** pour apporter le côté irisé et ajouter une pointe de **Dialight 6.66** pour apporter le côté rosé
- 75ml **Diactivateur 6 volumes**
- Temps de pause : **Jusqu'à 10min** – à surveiller
- Rincer et émulsionner avec le **shampooing Pro-Classics Color** pour prolonger l'intensité de la couleur



Astuce professionnel de Pierre Carli : utiliser le Dialight 6.66 avec parcimonie selon l'intensité du reflet rosé souhaité

3- COIFFAGE



- Après séchage, sublimer le look d'un coiffage wavy avec **Steampod 3.0**



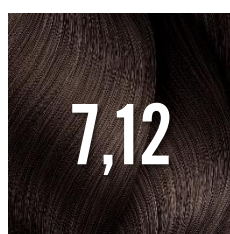
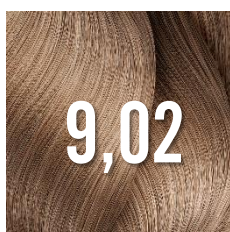
HAIR COLOR IS THE NEW MAKE-UP

#QUARTZ HAIR

Adrien Rosenpick x Pierre Carli

1- BALAYAGE

2- GLOSS

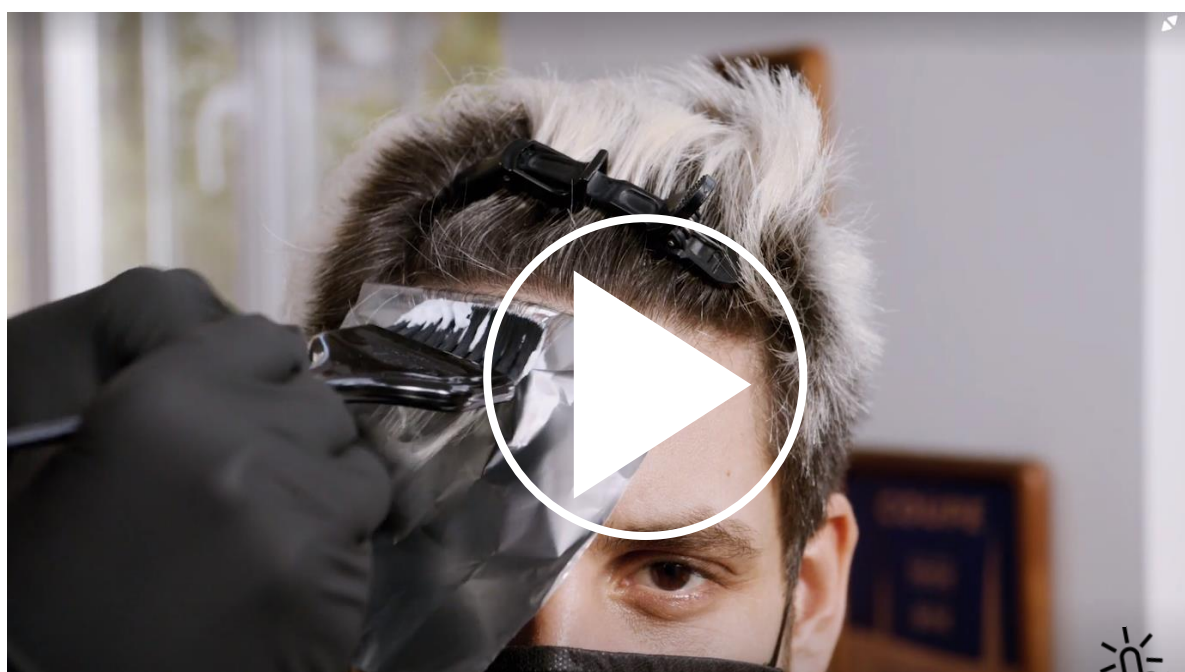


BLOND STUDIO 8
MULTI-TECHNIQUES

DIALIGHT
($\frac{1}{2}$ 9.02 + $\frac{1}{2}$ 7.12)



VISUALISEZ LE TUTORIEL
TECHNIQUE BABY LIGHT



HAIR COLOR IS THE NEW MAKE-UP



#QUARTZ HAIR

Adrien Rosenpick x Pierre Carli

1- COUPE



- Réaliser la coupe souhaité

2- BALAYAGE



Technique : Baby Light

- Technique réalisée sur de très fines mèches pour un résultat ultra fondu à la repousse
- Appliquer **BLOND STUDIO 8 Multi-Techniques** sur des fines mèches et utiliser l'aluminium L'Oréal Professionnel
- Temps de pause : 50 minutes maximum – à surveiller
- Rincer et émulsionner avec le **shampooing post décoloration Blond Studio** pour éliminer tout résidus de produit décolorant



3- GLOSS



- Mélanger 25ml de la nuance **Dialight 9.02** et 25ml de la nuance **Dialight 7.12** pour des reflets irisés très marqués et un côté métal quartz
- 75ml **Diactivateur 6 volumes**
- Temps de pause : 7/8min – à surveiller
- Rincer et émulsionner avec le **shampooing Pro-Classics Color** pour prolonger l'intensité de la couleur



Astuce professionnel de Pierre Carli : Sur un fond blanc, toujours tester sa patine sur une petite zone pour voir si le reflet prend bien en fonction du résultat souhaité

BLOND STUDIO 8 MULTI-TECHNIQUES



Temps de pause maximum

1 6% 20 vol.
2 9% 30 vol.
3 12% 40 vol.

50 MIN

OXYDANT

20 VOL

30 VOL

40 VOL

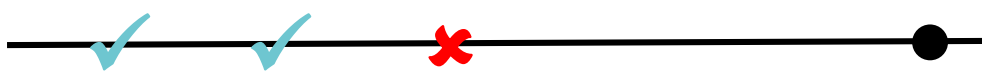
RATIO MÉLANGE

1+1

1+1,5

1+3

DÉCOLORATION
GLOBALE



MÈCHES
ENVELOPPÉES



AIR LIBRE



CARACTÉRISTIQUES

- Enrichie à la pro-Kératine pour une fibre capillaire renforcée

BÉNÉFICES

- Poudre décolorante compacte multi-techniques
- Jusqu'à 8 niveaux d'éclaircissement
- Texture onctueuse haute adhérence
- Technologie réduction d'odeur

- NE PAS UTILISER SOUS CHALEUR
- LE TEMPS DE PAUSE NE DOIT PAS DÉPASSER 50MIN
- NE PAS RASSEMBLER LES CHEVEUX EN CHIGNONS
- À UTILISER EXCLUSIVEMENT AVEC SWEET MÈCHES, QUICK MÈCHES, EASY MÈCHES OU L'ALUMINIUM L'ORÉAL PROFESSIONNEL



Temps de pause

5 à 20 MIN

LE + : LA COLORATION PH ACIDE

- + 30% DE SOIN**

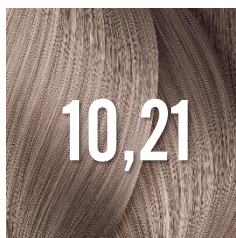
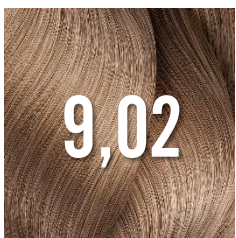
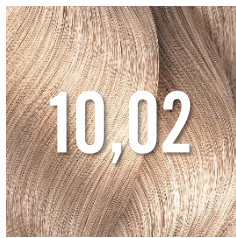
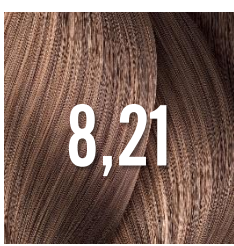
Zéro sensibilisation
- + DE TENUE**

Ténacité du résultat
- + DE BRILLANCE**

Effet resurfaçant de la fibre

VOS INDISPENSABLES POUR LA TENDANCE QUARTZ HAIR

LES NUANCES IRISÉES



À MODULER POUR L'EFFET ROSÉ



PRÉPARATION

1 tube 50ml

DIACTIVATEUR 6 ou 9vol 75ml

1 + 1½



+



HAIR
COLOR
IS THE
NEW
MAKE-UP

#QUARTZ
HAIR



MERCI

Si vous avez suivi le module Quartz Hair,
place maintenant à l'entraînement !

DÉJÀ UN EXPERT DU BALAYAGE ?

Sortez de votre zone de confort et testez une nouvelle technique de balayage, un nouveau dessin sur mèches, affiner vos techniques de dilution produits...

VOUS ÊTES DÉBUTANT SUR LE BALAYAGE ?

Tout d'abord, BIENVENUE dans ce nouveau monde.

BIENVENUE dans ce merveilleux artisanat.

Avec le balayage, votre vision et expertise du blond changeront !

Formez-vous grâce à nos éducateurs L'Oréal Professionnel et les E-learning disponibles sur ACCESS.

Entraînez-vous encore et encore dans votre salon.

TESTEZ & APPRENEZ

TESTEZ & ÉCHOUEZ MAIS SE RELEVER ET

RECOMMENCER

AJUSTEZ & PERFECTIONNEZ chaque détail et devenez expert en balayage !